



MOBİLTEG
Akıllı Çözümler

Uygulamada Dinamik Depo Takibi yapabilirsiniz. Bu Uygulama ile Parti Lot bazında yada SKT (Son Kullanma tarihi kontrolü) nü yüzde yüze doğruluk ile yaparsınız. Depo Bazında Kontrol kilitleme özelliği bulunmaktadır. Tüm kullanıcılar hem Back ofis tarafında hem de el terminali tarafında yetkilendirmeli olarak çalışmaktadır.

- %100 Doğruluk ile Stok, Depo ve Şube Takibi
- Hızlı ve Doğru Mal Giriş, Mal Sevkiyat, Mal Sayım
- Hızlı Sipariş Toplama, Hızlı Sevkiyat Hazırlama
- Malın Girişinden Sevkiyatına Kadar Tüm Süreçlerin Online İzlenebilmesi
- Depolar ve Şubeler Arası Transfer İşlemleri
- İş Gücü ve Zaman Kullanımında Yüksek Verim
- Satın Alma – Sipariş – Sevkiyat Koordinasyon
- Dinamik Depo Adreslemeli Stok Takibi
- Parti Lot, Seri takibi ve Son Kullanma tarihi, (İstenirse Adresli Parti Lot, Seri takibi)
- Sınırsız Şube ile Online Çalışabilme
- Wi-Fi (Kablosuz), GPRS Haberleşme İmkânı
- Windows Mobile, Windows CE İşletim Sistemleri ile çalışabilme yeteneği
- Kablosuz Terminal ve yerel yazıcılar ile çalışabilme

Barkod okuyuculu el terminalleri ile seri olarak çok kısa sürede ve doğrulukla tüm Şube ve Depoların sayımlarını yaparak bilgisayar ortamına aktarılmasını sağlayan mobil bilgisayar uygulamasıdır.

- Seri Okuma ve/veya Adetli Okuma
- Toplayarak Okuma
- Kısa, Doğru ve Hızlı Sayım
- Ölçü Birimi Seçme İmkânı
- Ürün ve Birim Kontrolü
- Windows Mobile, Windows CE İşletim Sistemleri ile çalışabilme yeteneği

Depo Yönetimi Özellikleri

- * Terminal Yazılımı Herhangi bir arabirime İhtiyaç Duymadan İhtiyacı olan tüm kartları Mikro dan alır.
- * Aktarımları Direkt olarak Mikro' ya yapabilirsiniz.
- * Müşteri barkodu ile çalışabilirsiniz.
- * Tüm Modüller Yetkilendirilmiştir.
- * Birden Fazla Birim ile Çalışabilme
- * Ürün Etiketini Yazdırabilme
- * Evrak Yazdırabilme (1.0.1.2 versiyonundan itibaren)
- * Hızlı Sipariş Toplama (Müşteri Siparişi ve Depolar Arası Sipariş)
- * Sevkiyat etiketlerini yazdırabilme
- * Fiyatı değişen etiketleri online tüm şubelerden toplu olarak yazdırabilme.
- * Kullanıcı sadece Barkod ve Miktar girerek Kullanır. Başka hiçbir şey girmesine gerek yoktur. Çünkü Sistem Mikrodaki tanımları uygular ve geri kalan tüm işlemleri Mobilteg Yapar. bu Yüzden Kullanımı Kolaydır.
- * Satınalma Şartları ile Tam Uyumluluk
- * Windows tabanlı Tüm Terminallerde yada Cep Bilgisayarlarında çalışabilme özelliği Motorola, Mobile Compia M3, Datalogic, Casio, Intermec gibi tüm El Terminali ve PDA lar ile Uyumludur.
- * Online Sistemden Depo Stok Sorgulayabilme Özelliği ve Rezerve Stok Miktarını Görebilme Özelliği
- * Verilerinizi Lokasyondan bağımsız olarak Kablosuz (Wifi) yada GPRS ile Mikro ya aktarabilirsiniz.
- * Uyumluluk: Tüm SQL tabanlı Mikro Sürümleri ile çalışabilme özelliği bulunmaktadır. V.14,V.15,V.16

Mevcut Modüller

- * Toptan Alış İrsaliyesi
- * Toptan Alış İade
- * Toptan Satış
- * Toptan Satış İade
- * Sıcak Sipariş Mal Kabul
- * Kontrollü Mal Kabul
- * Kontrolsüz Mal Kabul

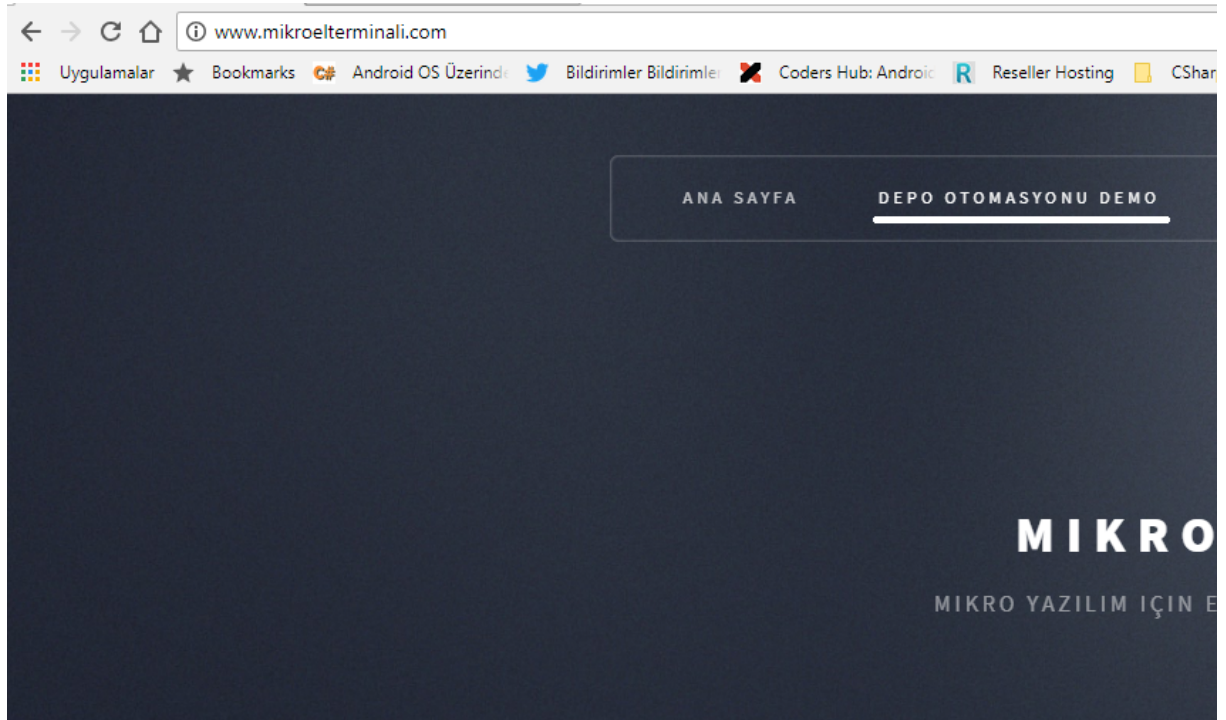
- * Şube Sipariş
- * Şube Kontrollü Sevkiyat
- * Şube Kontrolsüz Sevkiyat
- * Satıcı Siparişi
- * Müşteri Siparişi ve diğer sipariş tipleri
- * Reyon Siparişi
- * Proforma Sipariş
- * Depo Sayım
- * Stok Virman (1.0.1.2 versiyonundan itibaren)
- * Fiyat Gör
- * Stok Gör
- * Etiket Yazdırma
- * İrsaliye Yazdırma (1.0.1.2 versiyonundan itibaren)
- * Şube Sipariş Yazdırma (1.0.1.2 versiyonundan itibaren)
- * Adres yer değiştirme
- * Depo giriş ve çıkış fişi
- * Parti Lot Takibi
- * Seri Takibi
- * Dinamik Depo takibi (Adresli)
- * Üretim ve iş emirleri Takibi
- * Sarf girişi ve çıkışı

MOBİLTEG
MİKRO DEPO
OTOMASYONU

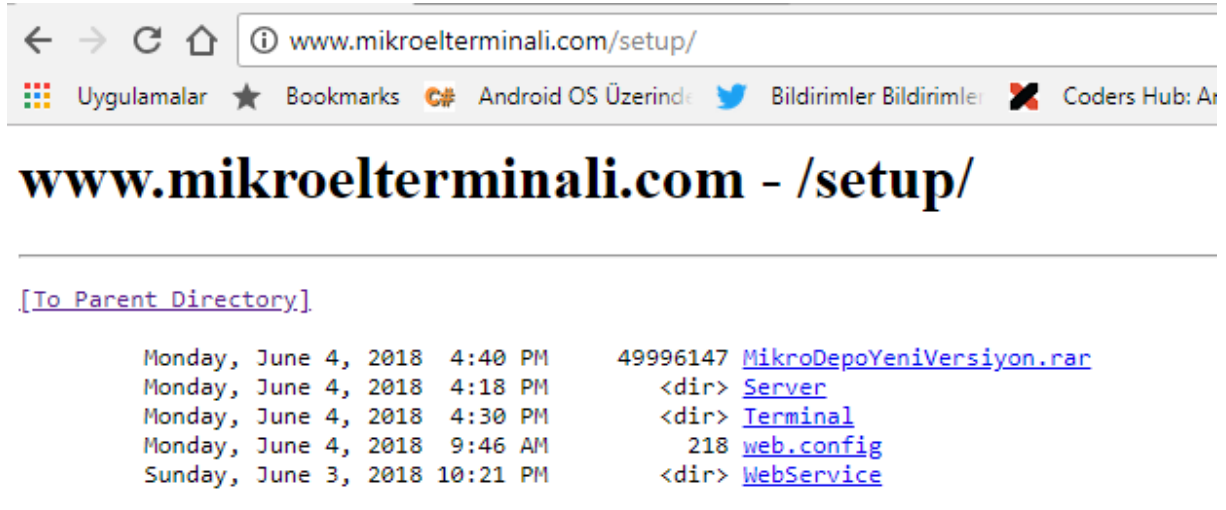
KURULUM
KILAVUZU

Mikro v.15 Entegre El Terminali Depo Otomasyonu kurulumu için öncelikle

www.mikroelterminali.com adresine giriyoruz.



Orada yer alan **DEPO OTOMASYONU DEMO** linkine tıklıyoruz.



En üstte yer alan **RAR** ile sıkıştırılmış dosya **WebServis**, Sunucu Tarafı ve El Terminali olmak üzere tüm paketlerin kurulumunu tek dosyada toplanmış halidir.

Şimdi o dosyayı bilgisayarımıza indirelim.

Bilgisayarımızda herhangi bir yere indiriyoruz. Kurulumlar öncelikle server a yapılacaktır.

Yani MS SQL kurulu olan bir makineye ve Mikro Veritabanlarının yer aldığı bir makine Olmalıdır.

Sunucuda bir de mutlaka IIS kurulu olmalıdır. El Terminalleri IIS üzerinde yer alan Web Servisler aracılığı ile haberleşmektedir.

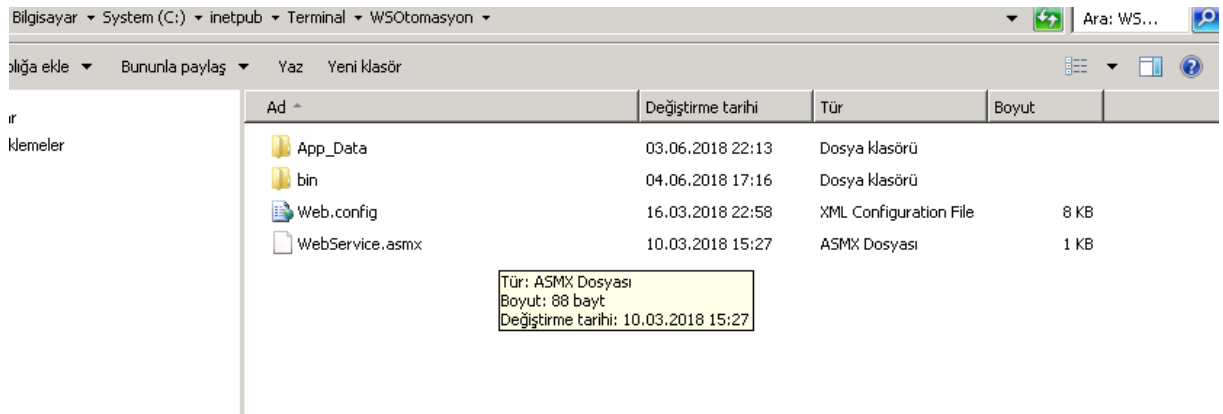
Yine IIS kurulumunda dikkat edilecek en önemli konu .Net Genişletilebilirlik özelliğinin kurulu olması veda IIS 6 ile ilgili yönetim konsolu ve diğer özelliklerinin kurulu olması gereklidir.

Şu an dosyalarımız indi kuruluma başlayabiliriz.

Dosyalarımızı sunucumuza kopyalarak işe başlayalım.

DEMO versiyonunda tüm özellikler açık olarak gelmektedir. İsterseniz Dinamik Depo yani adresli olarak da test edebilirsiniz.

İlk Olarak Server yada IIS de çalışacak Servisler kurulmalıdır. Biz IIS servisleri ile başlayalım.



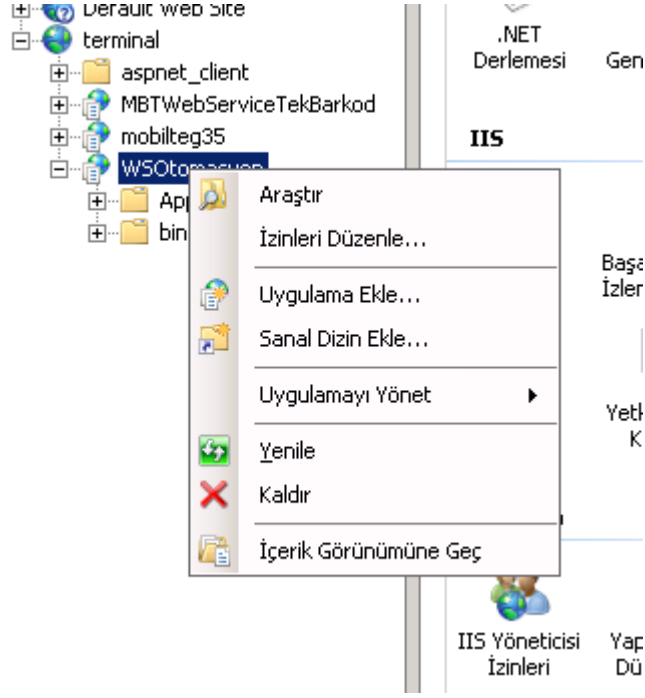
Web Service ismi mutlaka **WSOtomasyon (Versiyon 16 için WSOtomasyonV16 olarak kurulmalıdır)** olarak kurulmalıdır. Default olarak **80** portundan çalışacak şekilde ayarlanmıştır. ancak siz başka bir port üzerinden çalışacak şekilde yapılandırsaydınız o şekilde konfigüre edilmesi gereklidir. bunu kurulumda göstereceğiz.

IIS kurulumuna geçiyoruz.

Dosyaları istediğiniz yere koyabilirsiniz ancak biz genelde wwwroot altında bir yer tercih ediyoruz.

Klasoru Sarı renkli olarak **WSOtomasyon** olarak göreceğiz. Sağ tıklayıp Uygulamaya dönüştür diyeceğiz.

Akabinde Yeşil renkli olarak aşağıdaki gibi **WSOtomasyon** yazacaktır.



Şu an service kuruldu ancak çalışıp çalışmadığını test etmiyoruz. Önce Server tarafı uygulamayı kurmamız gerekiyor.

Program mutlaka **C:\MikroDepo\WS** klasörü altına kurulmalıdır. çünkü tüm sistem buradaki bilgilere erişerek çalışacaktır.

Kurulum tamamlandı. Kurulu yaptığımız klasöre güncellemeler alacağımız için users grubuna full kontrol yada değiştirme izni vermemiz gerekir.

C:\MikroDepo\WS Klasöründe **MobilteServer.exe** si bulunmaktadır. İlk kurulumda bulunduğu klasöre parametre dosyalarını oluşturacağız için **Administrator (Yönetici)** olarak başlat yaparak çalıştıracacağız.

Uygulama açılınca Kurulum yapılan dizine mobilteg.ini isimli bir dosya oluşturur. Bu dosyayı Notepad ile açınız.

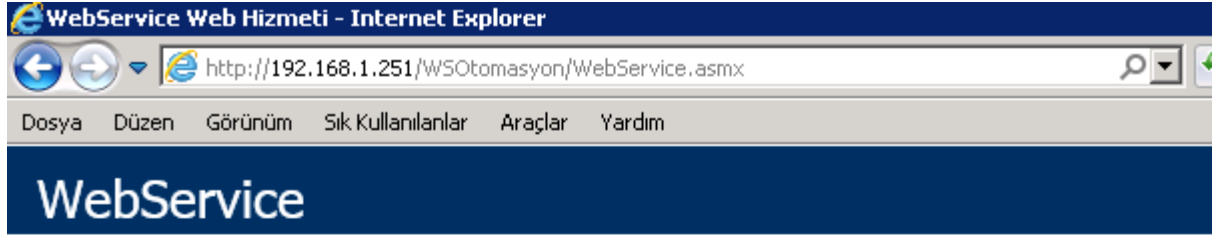
İki satırdan oluşmaktadır. 1. Satırda sqle bağlanmak için kullanacağı bağlantı cümlesidir. Sizde hangi Mikro Veritabanı ile çalışacaksanız o kullanıcıya göre ve Veritabanına göre düzenleyiniz.

İkinci satırda ise Web Servis URL si yazmaktadır. Genelde sunucunuzun ip adresine göre yapmak gerekir. **Eğer** Sunucunuzun ip adresi : **192.168.1.251** ise

<http://192.168.1.251/WSOtomasyon/WebService.asmx> şeklinde olacaktır. Eğer siz 80 portundan farklı bir por ile yapılandırdıysanız. Örneğin :8080 portundan

<http://192.168.1.251:8080/WSOtomasyon/WebService.asmx> olarak yazılmalıdır.

Eğer doğru bil şekilde yazıldı ve kurulum yapıldıysa Herhangi bir internet tarayıcısını açarak yukarıdaki **URL** yi yazarsak aşağıdaki gibi bir ekran gelmelidir. Gelmiyorsa gelen hata durumlarına göre hatanın giderilmesi gerekir.



Aşağıdaki işlemler desteklenmektedir. Tam bir tanımlama için lütfen [Hizmet Tanımını](#) gözden geçirin.

- [AdresKoduVarmi](#)
- [AdresSayimKaydet](#)
- [AdresYerDegistirmeGetir](#)
- [AdresYerlesimKaydet](#)
- [AdresYerlesimSatirNo](#)
- [AdrestekiMiktar](#)
- [BaglantiTesti](#)
- [BarkodKartiDetay](#)
- [BarkodKartiVarmi](#)
- [BarkodtanStokGetir](#)
- [CariAramasiYap](#)
- [CariHesapAdresleri](#)
- [DataSetDondur](#)

Artık Sunucu Kurulumlarını yapabiliriz. Programı çalıştırıyoruz. İlk olarak bizden bilgilerimizi istiyor o bilgileri eksiksiz olarak doldurmamızdır. Satın almaya karar verirseniz buradaki bilgilere lisanslama yapılacaktır.

Bilgiler	
Lisans Numarasi	J76US-1JVMK-GQ867-VVGVG-32R5A
Firma Adı	ABC GIDA SAN.TIC.LT.ŞTİ.
Vergi Dairesi / Numarasi	ANADOLU KURUMLAR 4564464544666
E Posta	ahmet.ozdemir@abcgida.com.tr
Ülke	TR
Şehir	Istanbul
Telefon	0212 666 66 66 Format : 0 542 542 42 42
Mikro Veritabanı Adı	MikroDB_V15_ABCGIDA2018

İşlem	Açıklama

Bilgiler eksiksiz olarak doldurulduktan sonra Kurulum Yap butonuna tıklıyoruz.

İşlem	Açıklama
KURULUM	İLK KURULUM
PARAMETRELER	PARAMETRELER TABLOSU KURULDU
TERMINALLER	TERMINALLER TABLOSU KURULDU
EVRAKTAKIP	EVRAKTAKIP TABLOSU KURULDU
KULLANICILAR	KULLANICILAR TABLOSU KURULDU
YAZICITANIMLARI	YAZICITANIMLARI TABLOSU KURULDU
EVRAKSABLONLAR	EVRAKSABLONLAR TABLOSU KURULDU
MESAJLASMA	MESAJLASMA TABLOSU KURULDU
SABLONLAR	SABLONLAR TABLOSU KURULDU
YETKILER	YETKILER TABLOSU KURULDU
SAYIMLAR	SAYIMLAR TABLOSU KURULDU
ADRESKODLARI	ADRESKODLARI TABLOSU KURULDU
ETIKETLER	ETIKETLER TABLOSU KURULDU
SEVKİYATETIKETLERİ	SEVKİYATETIKETLERİ TABLOSU KURULDU
ADRESYERLESİM	ADRESYERLESİM TABLOSU KURULDU
ADRESTEKIPARTILOTT...	ADRESTEKIPARTILOTTMIKTAR FUNC KURULDU
ADRESTEKIPARTIMIKT...	ADRESTEKIPARTIMIKTAR FUNC KURULDU
ADRESTEKIMIKTAR	ADRESTEKIMIKTAR FUNC KURULDU
ADRESTEKISERILIMIK...	ADRESTEKISERILIMIKTAR FUNC KURULDU
sp_MBT_SaveWareHou...	sp_MBT_SaveWarehouseTransfer StoredProcedure KURULDU
sp_MBT_SaveOrder	sp_MBT_SaveOrder StoredProcedure KURULDU
sp_MBT_SaveInvoice	sp_MBT_SaveInvoice StoredProcedure KURULDU
sp_MBT_SaveDispatch	sp_MBT_SaveDispatch StoredProcedure KURULDU
sp_MBT_SaveDispatchA...	sp_MBT_SaveDispatchAllTypes StoredProcedure KURULDU
sp_MBT_SaveDispatchA...	sp_MBT_SaveDispatchAllTypesWithDAT StoredProcedure KURULDU
MBTKULLANICILAR	Kullanıcı Adı: <u>mbt</u> şifre : 00 ile giriş yapabilirsiniz.

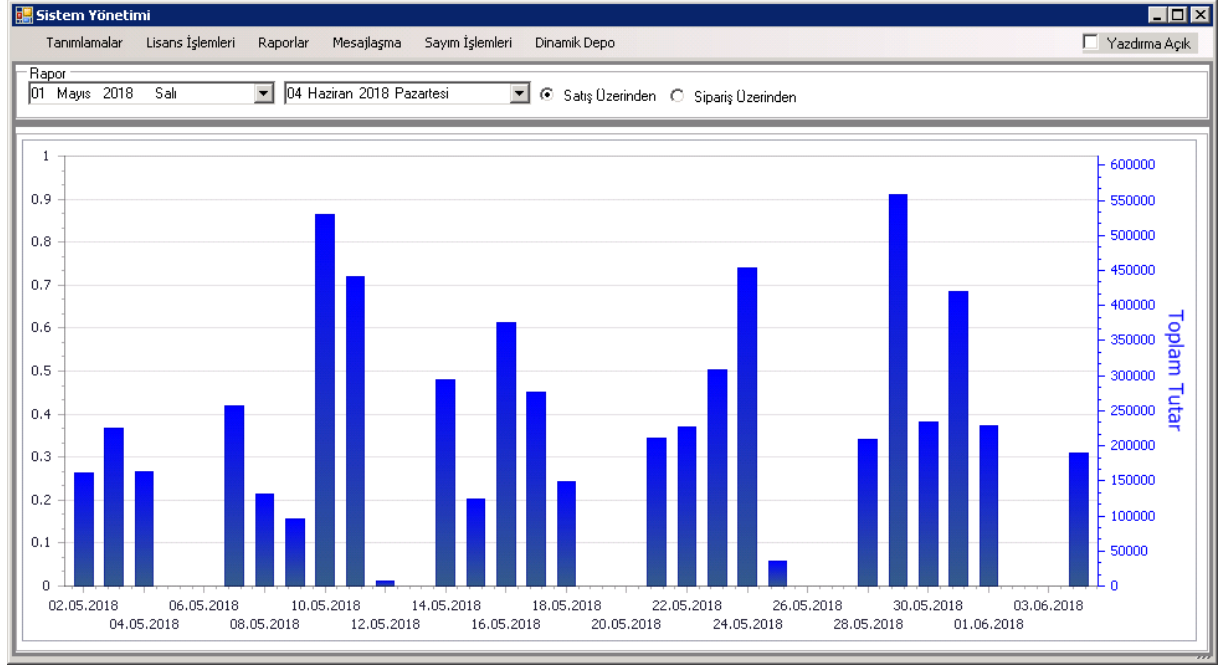
Ve Sunucu kurulumları tamamlanmış oluyor.

En alt satırda kullanıcı adı ve Şifre yer almaktadır. Varsayılan kullanıcı adı ve Şifre:

Kullanıcı : mbt

Şifre : 00 (SıfırSıfır) olarak giriş yapabilirsiniz.

Oturum açıldıktan sonra bir takım tanımlamalar yapmamız gereklidir. Terminalerin hangi depolara ait olduğu, Kullanıcılar, Depolarda yer alan yazıcılar gibi bir takım tanımlamalar yapmamız gereklidir.



Sol Süt Menüde yer alan tanımlamalar kısmından başlayalım.

Birincisi Sistem parametreleridir.

Bazı depolarda terminalin stoğun **negatife** düşmesine izin vermemiz gerekebilir. Bunun için hangi depolarda negatife izin vermemiz gerekli ise bu depolara izin veriyoruz. Aksi durumda her depo negatife düşmeye kapalıdır.

İkinci bir kontrol ise Parti Lot etiketleri basımında kod alanlarından hangisine OK yazdığımızı set etmek içindir. OK bu parti lot etiketi basılabilir anlamına gelmektedir. Yok ise varsayılan olarak etiketleri basacaktır.

Üçüncü bir parametrede Etiket basım evrağında Parti Lot kontrolü olup olmaması. Bu Parametre depoyu sıfırdan etiketliyorsa kullanılabilir. Çünkü Parti Lot alanına ne yazılırsa sistem otomatik olarak o parti lot kartını açar.

ID	Parametre Adı	Deger	Depo No

İlk olarak DEMO kurulum bilgilerini girelim.
Lisans İşlemleri altına gidelim Lisans Bilgilerine girelim.

Lisans

Mikro Veri Tabanı (Örn: MikroDB_V15_2016) DEMO

Lisans Tarihi (Fatura Tarihi): 04 Haziran 2018 Pazartesi

Lisans Numarası: REVNTzQ2MjAxODE=

Ünvan : ABC GIDA SAN.TIC.LTD.ŞTİ.

Etiket Ünvan : ABC AVM

Dinamik Depo?

Eğer Dinamik Depo Lisansı satın almadıysanız işaretlemeyiniz

Kaydet

Lisans Numaranızı giriniz

Ünvan bilgilerinde yer alan ikinci Satır Etiketle çıkacak ünvan bilgisidir. Kaydet butonuna tıklayıp kurulumu bitiriyoruz. Eğer size verilmiş bir lisans numarası var ise ilgili yere giriyorsunuz ve lisanslı olarak kullanıyorsunuz.

Şimdi ikinci olarak Terminal Tanımlamalıyız.

Bunun için Lisans İşlemleri altında Terminal Tanımları var oradan tanımlama yapmalıyız.

Yönetim

Terminal No: 1

Lisans Kayıt Tarihi: 04.06.2018

Lisans No: VEVSTUIOQUwxMDQuMDYuMjAxODEAwMDowMDowMDIwMTgtMDYtMDQ=

Depo No: 1,Merkez depo

Aktif

Kaydet **Sil**

Terminal No	Lisans No	Depo No	Aktif	Tarih
1	VEVSTUIOQUwxMDQuMDYuMjAxODE...	1	1	04.06.2018...

Yazıcı Tanımları

Yazıcı: Uretim (3 yönlendirildi)

Tipi:

Aktif

Kaydet **Sil**

Ter...	Yazıcı	Tipi	Depo No	Aktif
--------	--------	------	---------	-------

1 nolu terminali Merkez depoya tanımladık. Bu varsayılan olarak gelmesi içindir. Eğer bu terminale oturum açacak kişiyi başka depoları görme yetkisi var ise o depoları görerek işlem yapılabilir.

Sistemimizde her kullanıcı sınırlandırılabilir. Bunun için Kullanıcı Yetkilendirmeleri Menüüne giriyoruz.

SUPERVISOR her işlemi yapabilir. Kısıtlı kullanıcılar için gerekli tanımlamaları mutlaka yapmalısınız.

Yetkilendirmeler

Terminallerimiz

Kullanıcı Adı: 1,Supervisor

Kopyalama : 1,Supervisor

Modül Kodu: SUPERVISOR

İzin Kaydet Sil

ID	Kullanıcı Adı	Mikro Görünen Adı	Modül Kodu
			SUPERVISOR
			STOK_KARTI
			PARTI_LOT_KARTI
			PARTI_LOT_KARTI_SILME
			PARTI_LOT_KARTI_DUZENLEME
			MAL_KABUL
			PLANLI_MAL_KABUL
			SICAK_SATIS_MAL_KABUL
			SEVKİYAT
			PLANLI_SEVKİYAT
			DEPOLAR_ARASI_SIPARIS
			DEPOLAR_ARASI_SEVKİYAT
			DEPO_GIRIS_FISI
			DEPO_CIKIS_FISI
			PLANLI_DEPOLAR_ARASI_SEVKİYAT
			PROFORMA_SIPARIS
			REYON_SIPARIS
			SAYIM
			ETIKET_YAZDIRMA
			SEVKİYAT_ETIKETI_YAZDIRMA
			SIPARIS_YAZDIRMA
			IRSAHYE_YAZDIRMA
			DAT_YAZDIRMA
			FATURA_YAZDIRMA
			ESKI_EVRAKLARI_DEGISTIRME
			ESKI_EVRAKLARI_SILME
			FIYAT_GOR
			DIGER_DEPO_FIYAT_GOR
			DIGER_DEPO_STOK_GOR
			AYARLAR

Onlarca kullanıcıyı tek tek oluşturmak zor olabilir . bundan dolayı benzer yetkileri olan kullanıcılar kopyalama seçeneği ile kopyalanıp kullanılabilir. Yetkiler Kullanıcı terminalde oturum açarken yükleneceği için ilk açacağı oturumda mevcut yetkiler çalışacaktır.

Yetkilerde yine değişecek ise buradan değiştirilebilmektedir.

Dinamik Depo DEMO kurulumda açık olarak geleceğinden **demo** test ederken hata almamanız için Tanımlamalar altından Adres Kodları **mutlaka tanımlanmalıdır**.

Adres Tanımları

Adres Tanımları

Depo Kodu: 1

Adres Kodu: 1 En: 0 Boy: 0 Yükseklik: 0 Max.Ağırlık KG: 0

Stok Kodu

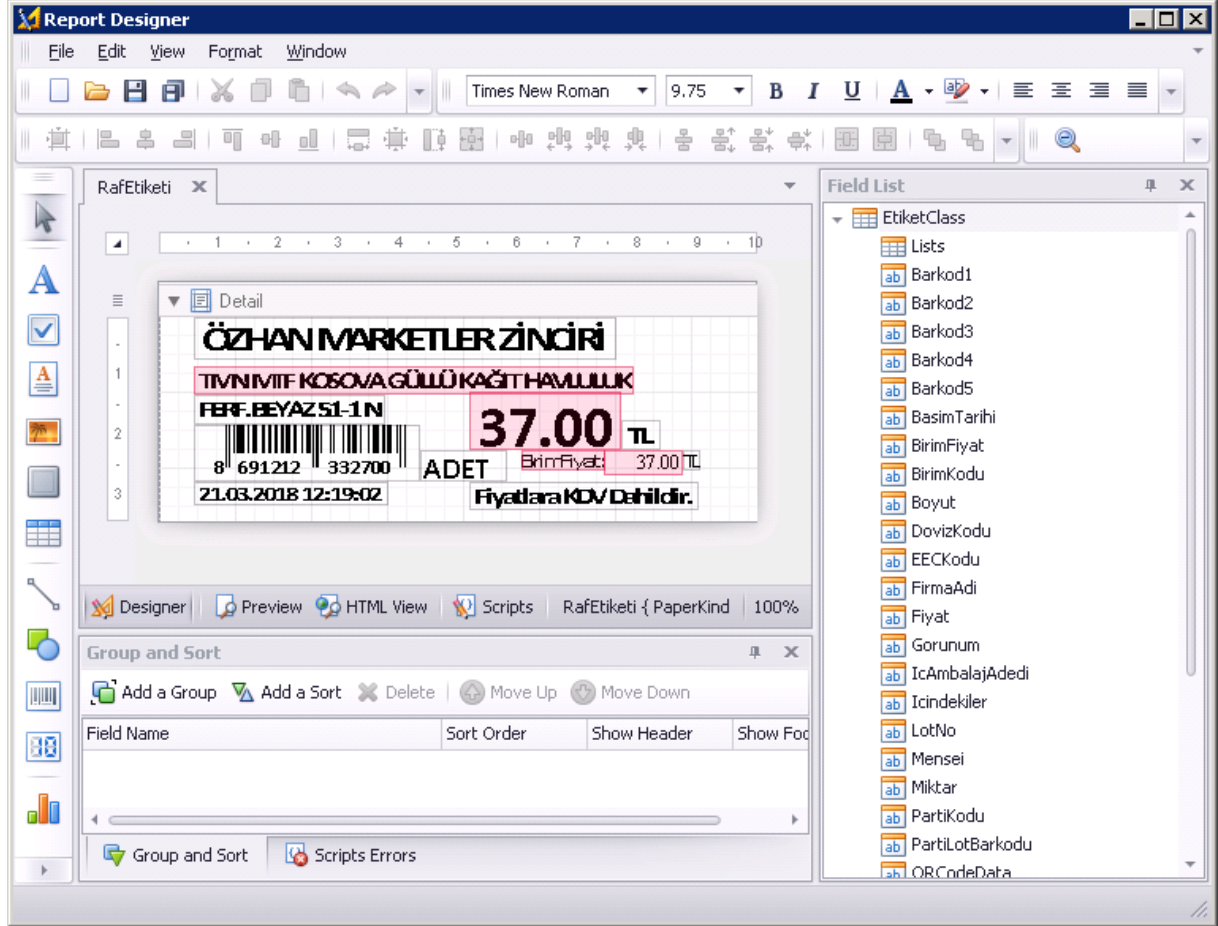
Kaydet Sil

Depo No	Adres Kodu	En	Boy	Yükseklik	Max.Ağırlık	StokKodu

Çok uğraşmak istemiyorsanız depo numarası ile aynı numaraları verebilirsiniz ancak dinamik depoyu tam anlamıyla test etmek istiyorsanız mutlaka Depo bazında adres kodları tek tek tanımlanmalıdır. Eğer Adres Koduna Stok Kodu atanırsa O rafa sadece O stok konabilir ve

rezerve edilir. EN Boy Yükseklik ve Maksimum Alacağı ağırlık bilgileri girilirse sistemden hesaplayarak raf yeri önerebilir.

Sistem içinde varsayılan olarak etiket tasarımları gelmektedir ama siz tanımlamak isterseniz tasarım kısmına girip kendinizde tanımlayabilirsiniz.



Report Designer

File Edit View Format Window

Times New Roman 9.75 B I U

EtiketSli x

ReportHeader [one band per report]

1 2 3 4 5 6 7 8 9 10

Detail

Designer Preview HTML View Scripts EtiketSli { PaperKind: C 100%

Group and Sort

Add a Group Add a Sort Delete Move Up Move Down

Field Name	Sort Order	Show Header	Show Footer
------------	------------	-------------	-------------

Group and Sort Scripts Errors

Field List

- EtiketClass
 - Lists
 - ab Barkod1
 - ab Barkod2
 - ab Barkod3
 - ab Barkod4
 - ab Barkod5
 - ab BasimTarihi
 - ab BirimFiyat
 - ab BirimKodu
 - ab Boyut
 - ab DovizKodu
 - ab EECkodu
 - ab FirmaAdi
 - ab Fiyat
 - ab Gorunum
 - ab IcAmbalajAdedi
 - ab Icindekiler
 - ab LotNo
 - ab Mensei
 - ab Miktar
 - ab PartiKodu
 - ab PartiLotBarkodu
 - ab QRCodeData

Report Designer

File Edit View Format Window

Times New Roman 9.75 B I U

DagiticEtiket x

ReportHeader [one band per report]

1 2 3 4 5 6 7 8 9 10

Detail

Designer Preview HTML View Scripts DagiticEtiket { PaperKind: 100%

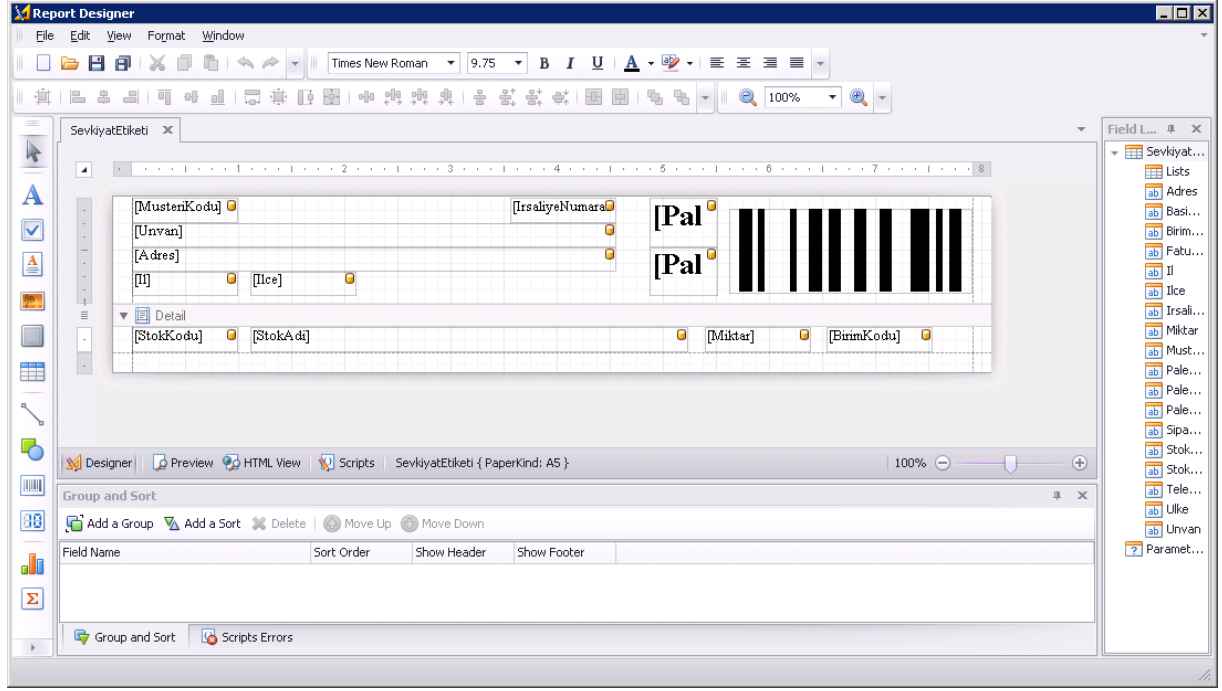
QR Code

Ürün No: IblStokKodu
IblStokAdi
SUCUAK İÇİN BAHARAT KARIŞIMI
İçindekiler:
20-80 mesh GRANÜL
E120 T.E.T.T: 01.01.1900
NET MİKTAR: IblMiktar TÜRKİYE
İÇ AMBALAJ ADEDİ: 1,0 KG X 25 AD
PARTİ NO: IblPartiKodu LOT NO: 1
IblPartiKodu
GIDA KULLANIMI İÇİNDİR
PERAKENDE SATIŞ İÇİN DEĞİLDİR

Barcode

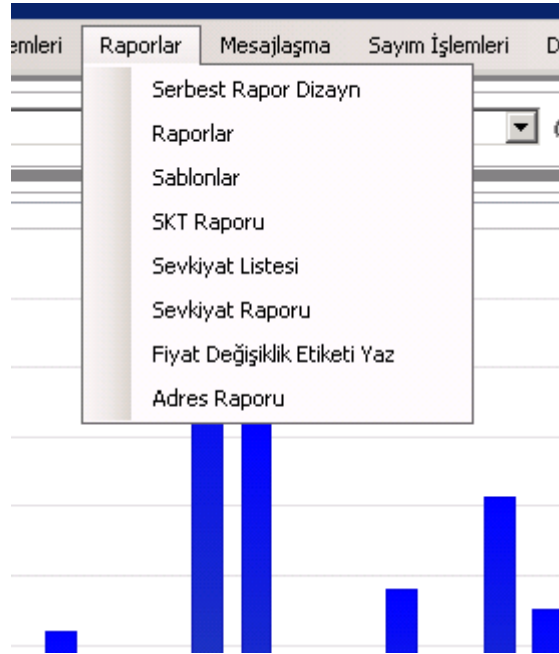
Field List

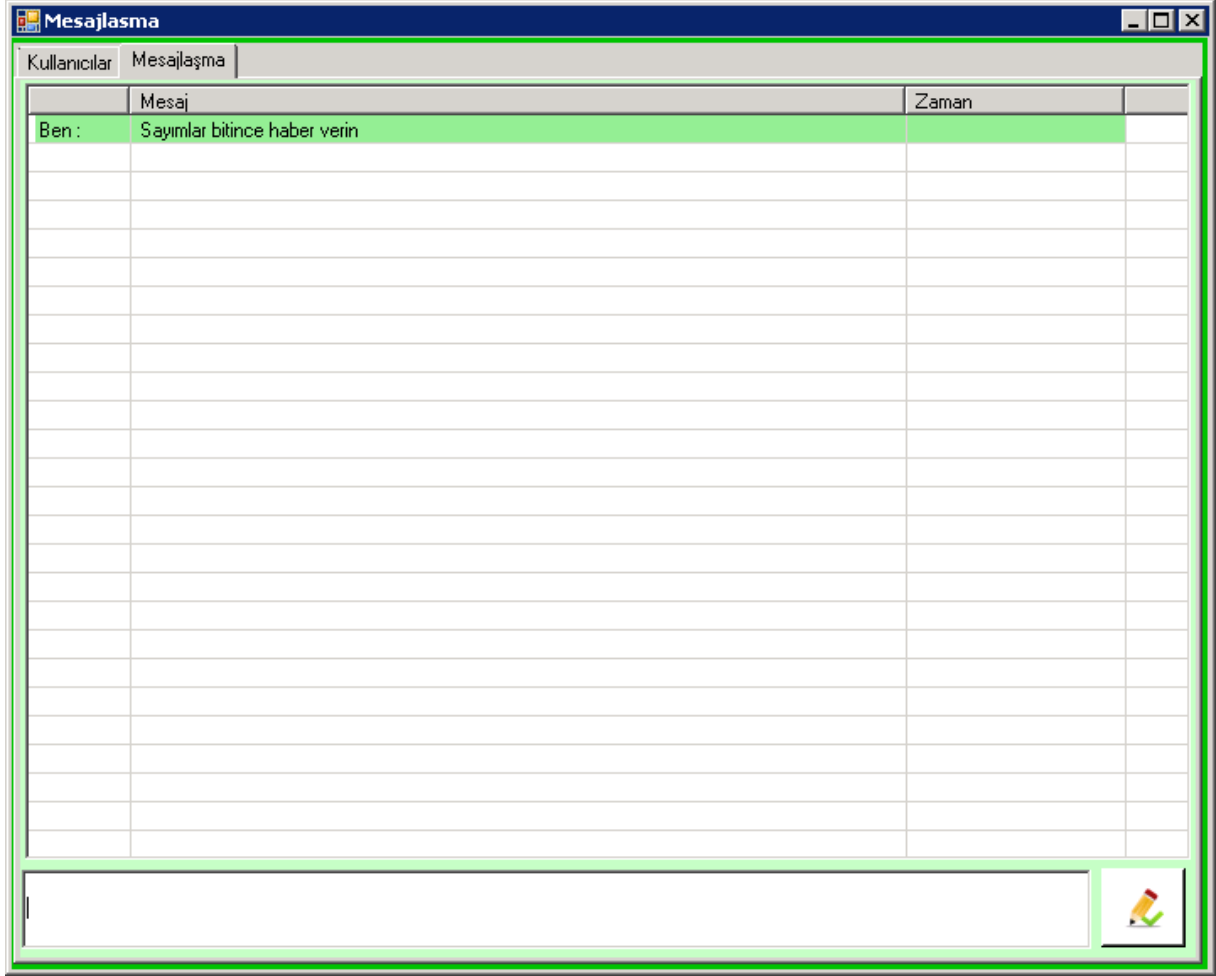
- EtiketClass
 - Lists
 - ab Barkod1
 - ab Barkod2
 - ab Barkod3
 - ab Barkod4
 - ab Barkod5
 - ab BasimTarihi
 - ab BirimFiyat
 - ab BirimKodu
 - ab Boyut
 - ab DovizKodu
 - ab EECkodu
 - ab FirmaAdi
 - ab Fiyat
 - ab Gorunum
 - ab IcAmbalajAdedi
 - ab Icindekiler
 - ab LotNo
 - ab Mensei
 - ab Miktar
 - ab PartiKodu
 - ab PartiLotBarkodu
 - ab QRCodeData
 - ab SeriNumarasi
 - ab SeriNumarasiBarkodu
 - ab SonKullanmaTarihi
 - ab StokAdi1
 - ab StokAdi2
 - ab StokKodu
 - ab UrunAciklamasi
 - Parameters



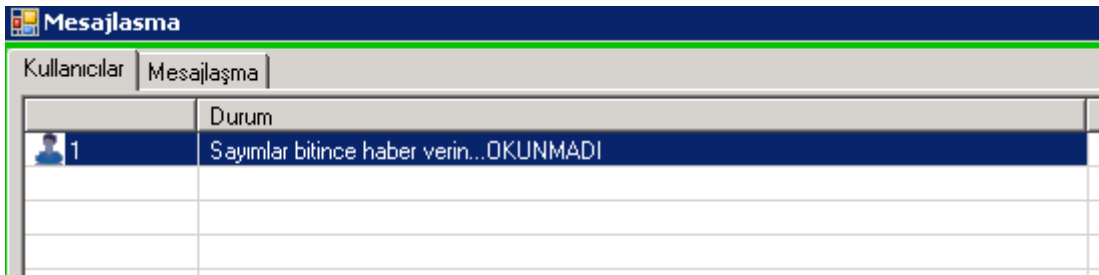
Tasarımlar Detaylı olarak Youtube Kanalımızda anlatılmaktadır.

Şu anda server kurulumları tamamlanmıştır. Raporlar Kısmında raporlar kısmında bulunmaktadır . Serbest Rapor Dizayn kısmından da istenilen raporlar tasarlanabilmektedir.





Mesajlaşma Kısımında ise El Terminalini Kullanan kullanıcılara mesaj göndermek mümkündür. Kullanıcı mesaj kısmında yazılan mesajları görür ve okunup okunmadığını görebilirsiniz.



Sunucu tarafı kurulumları bittiği için artık El Terminali Kurulumlarına girebiliriz.

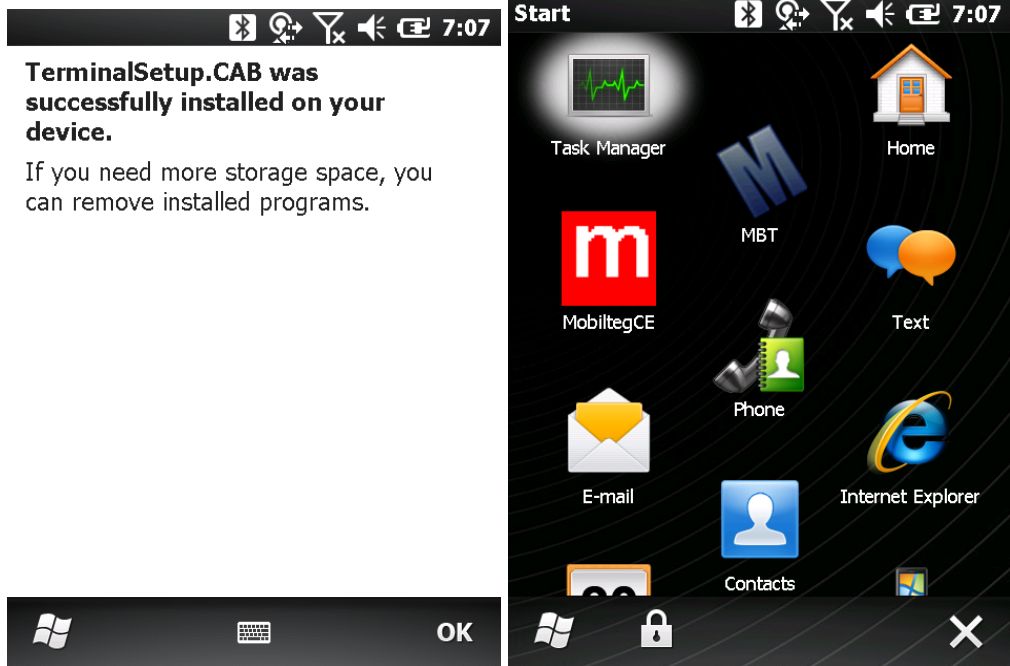
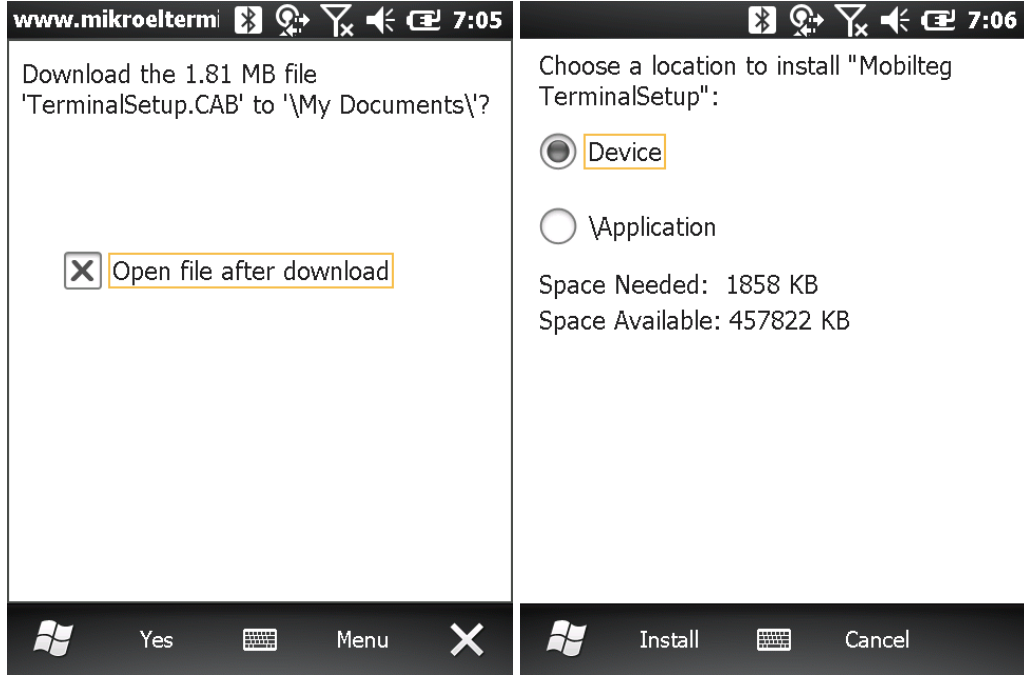
İnternet üzerinden kurulum yapabileceğimiz gibi indirdiğimiz dosya içinde yer alan CAB uzantılı dosyayı El Terminalinin içine kopyalayipta kurabiliriz. Bunun için El Terminalinin Internet Explorer ini açıyoruz. Adres kısmına www.mikroelterminali.com/setup/terminal yazıp entera basıyoruz. Altteki resimdeki gibi bir ekran görmemiz gereklidir. TerminalSetıp.CAB uzantılı dosyaya tıklıyoruz ve cihazda sorulan sorulara uygun yanıtları vererek kuruyoruz.

terminali.com

terminal/

```
:09 PM      1658880 MobiltegDepo.exe  
:23 PM      1904274 TerminalSetup.CAB  
:23 PM           1938 TerminalSetup.inf
```

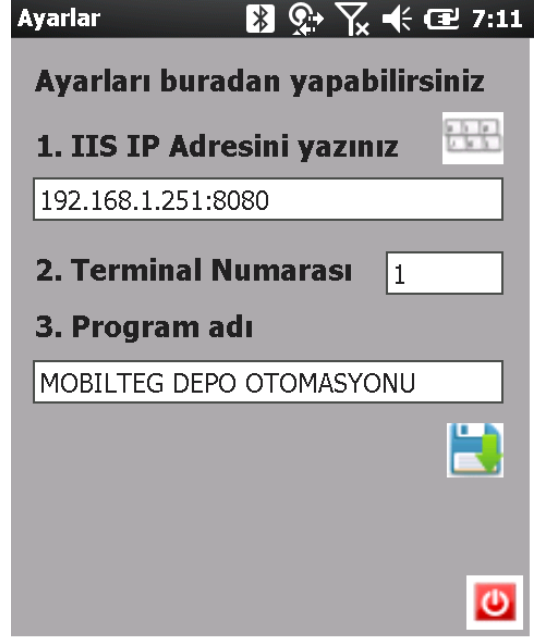
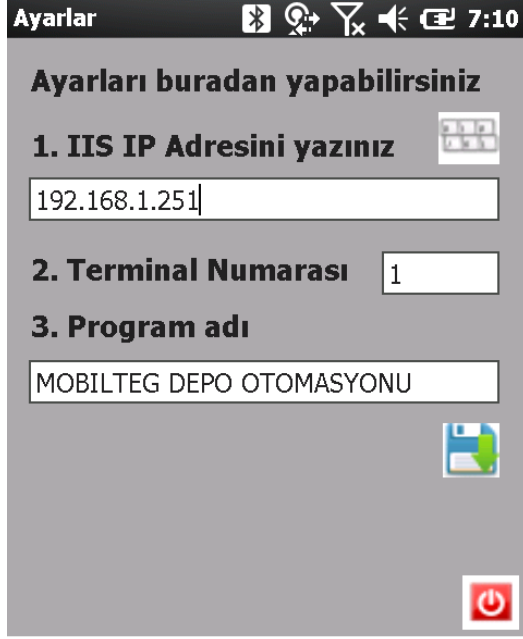




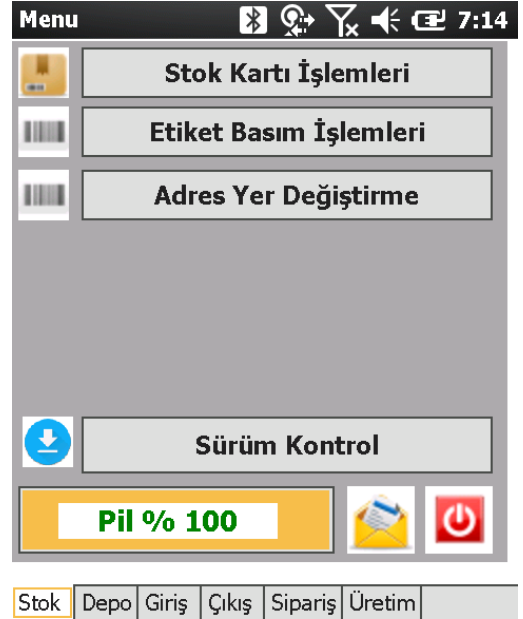
Program artık kurulmuştur. Mavi MBT yazan program kısa yoludur. Program Varsayılan Olarak **Program Files \MikroDepo** klasörüne kurulur ve buraya kurulmalıdır. Program güncellemeleri yapabilmemiz için bu gereklidir.

Şimdi artık oturum açabiliriz.

Daha önce hiç oturum açılmadığında hangi sunucu ile çalışacağını bilmediği için karşımıza ayarlar ekranı gelir.



Eğer IIS 80 portu dışında başka bir port ile çalışıyorsa sağdaki gibi bir tanımlama yapılmalıdır. Ayarları yazdıktan sonra kaydet ikonuna tıklıyoruz ve karşımıza açılış ekranı gelir.



Artık bir kullanıcı ile giriş yapabiliriz. Açılışta yetkiler yüklenir ve oturum açılır. Yetkisi verilmemiş bir menüye giremeyiz.

Menu      7:16

 Depo Sayım

 Depolar Arası Sipariş

 Depolar Arası Sevk (Kontrollü)






 Depolar Arası Sevk


 Depo Giriş Fişi


 Depo Çıkış Fişi




Stok Depo Giriş Çıkış Sipariş Üretim






Menu      7:16


 Mal Giriş


 İade Girişi


 Satınalma Sipariş Kabul

Stok Depo Giriş Çıkış Sipariş Üretim






Menu      7:16

 Mal Çıkış


 İade Çıkışı

 Satış Sipariş Sevk

Stok Depo Giriş Çıkış Sipariş Üretim

Menu      7:17

 Proforma Sipariş İşlemleri

 Reyon Siparişi

 Sıcak Satış Mal Kabul

Stok Depo Giriş Çıkış Sipariş Üretim

STOK GÖR

Menu      7:17

 İş Emirleri

 Sarf Girişi

 Sarf Çıkışı

Stok Depo Giriş Çıkış Sipariş Üretim

Stok Gör      7:18



 200101

TAKİP DETAY YOK USD FİYAT

Parti

Lot

Seri

1. Birim

3. Birim KILOGRAM 4. Birim PALET






1/2 1/120




ok

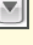
Bu Ürün deponuzda : -118-ADET bulunmaktadır.

İşlem Miktarlar Arama Adres PartiLot

Stok Gör      7:19

Depo

1;Merkez depo 

ADET 

Depodaki Miktar: -118

Partili Miktar: 0

Parti/Lot Miktar: 0

Serili Miktar : 0

Depodaki Fiyat : 5

Etiket Basım

İşlem Miktarlar Arama Adres PartiLot

Stok Gör 7:20

Kod/Adı : ? C

Stok Kodu	Adı
200101	TAKİP DETAY YOK USD FİY...
200102	PARTİ LOT BAZINDAN TAK...
200103	SERİ BAZINDA TAKİP TL Fİ...
200104	TAKİPSİZ ÜRÜN TL FİYATLI

< :: >

Parti Kodu	Lot No
200102-01	1

< :: >

Seç ve Devam Et **Parti Lot >**

İşlem Miktarlar Arama Adres PartiLot

Stok Gör 7:20

200102 

PARTİ LOT BAZINDAN TAKİP

Parti Kodu:

Lot No:

SKT:

Özel Kod sırasıyla 1 2 3... 10'a kadar

a	b	c
d	e	f
g	h	j
k	Etiket	Değistir

İşlem Miktarlar Arama Adres PartiLot

Mesajlasma 7:21

Mesaj	Zaman
B... MERHABA	
B... SAIM BİTTİ	


< :: >

Kullanıcılar Mesaj

SEVK EVRAĞINI SI 7:22

İstek:

Cari: 

Önce Sonra ?

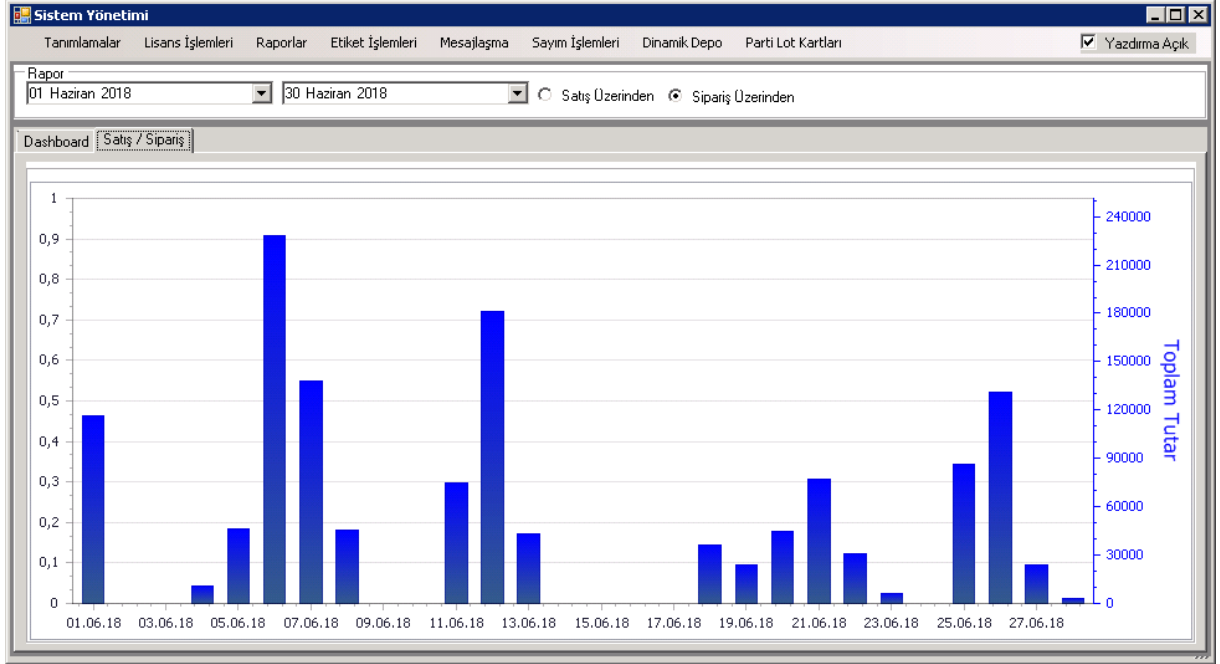
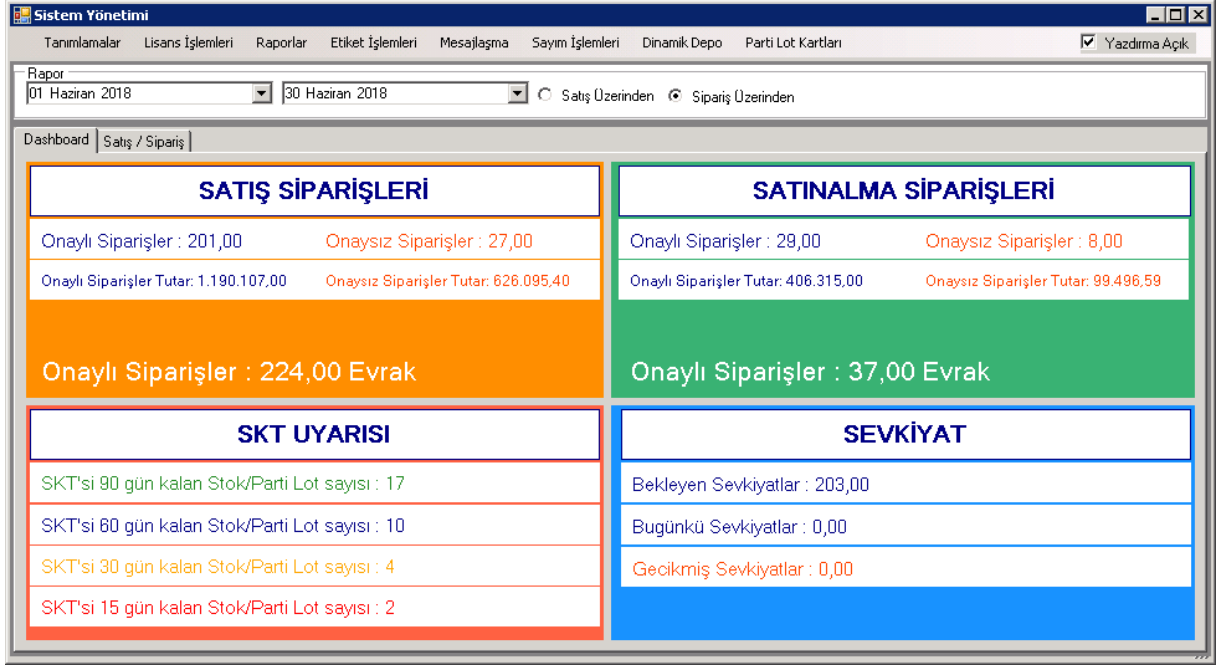
Tarih

Seri	Sıra	Tarih	Cari
------	------	-------	------

< :: >

Evrak Detayı

Arama Evrak Detay Cari



Adres Tanımları

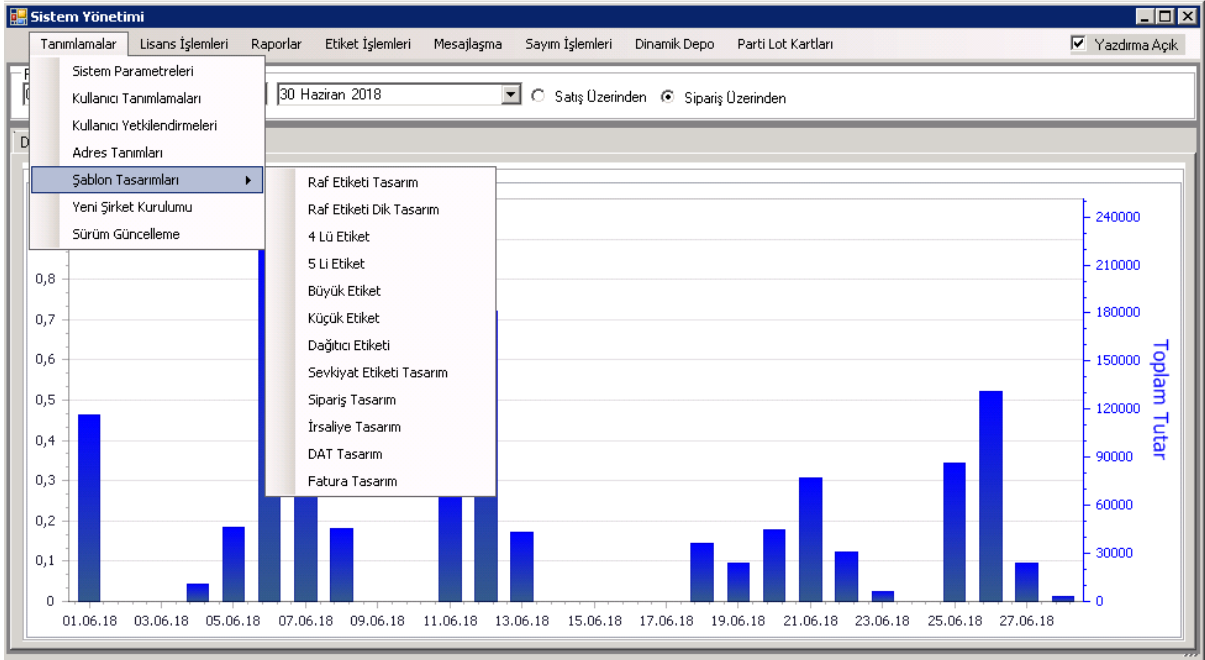
Adres Tanımları

Depo Kodu:

Adres Kodu: En: Boy: Yükseklik: Max.Ağırlık KG:

Stok Kodu

Depo No	Adres Kodu	En	Boy	Yükseklik	Max.Ağırlık	StokKodu
1	1	0	0	0	0	
2	2	0	0	0	0	
3	3	0	0	0	0	
4	4	0	0	0	0	
5	5	0	0	0	0	
6	6	0	0	0	0	
7	7	0	0	0	0	
8	8	0	0	0	0	
9	9	0	0	0	0	
11	11	0	0	0	0	
3	1	0	0	0	0	



Stok Kodu	Stok Adı	Parti Kodu	Lot No	Son Kullanım Tarihi	Miktar	Depo No	Depo Adı
10120	GALETA UNU	180312		1 12.09.18	-75,00	3	HAMMADE-TİCARİ MAL V...
10120	GALETA UNU	180320		1 20.09.18	0,00	3	HAMMADE-TİCARİ MAL V...
10147	SELAY MICROCUT SUPER	101470818		1 18.08.18	0,00	3	HAMMADE-TİCARİ MAL V...
10148	MONO GLİSERİD	U000037332		1 05.09.18	0,00	3	HAMMADE-TİCARİ MAL V...
10208	MISIR UNU	102		1 26.09.18	2000,00	3	HAMMADE-TİCARİ MAL V...
10302	GUSTO M34 (KARIŞIM F...	60716		1 16.07.18	0,00	3	HAMMADE-TİCARİ MAL V...
200208	SELAY TEKİRDAĞ KÖFTE ...	2002080812		1 12.08.18	-2,50	3	HAMMADE-TİCARİ MAL V...
200212	SELAY KÖFTE HARCİ (DÖ...	2002120901		9 01.09.18	0,00	3	HAMMADE-TİCARİ MAL V...
200217	SELAY KASAP KÖFTE HA...	2002170720		1 20.07.18	0,00	3	HAMMADE-TİCARİ MAL V...
200601	SELAY BURGER KOMBI	2006010802		1 02.08.18	330,00	3	HAMMADE-TİCARİ MAL V...
20141	KEREVİZ KÖK TOZ	0801		1 01.07.18	50,00	3	HAMMADE-TİCARİ MAL V...
201703	SELAY TAVUK HARCİ 80 ...	2017030831		1 01.08.18	0,00	3	HAMMADE-TİCARİ MAL V...
201720	SELAY KÖFTE HARCİ 80 GR	2017200722		1 01.07.18	0,00	3	HAMMADE-TİCARİ MAL V...
201743	SELAY GALETA UNU	180228		1 28.08.18	142,00	3	HAMMADE-TİCARİ MAL V...
30109	KARABİBER OLEORESİN ...	PEN109108		1 25.08.18	420,00	3	HAMMADE-TİCARİ MAL V...
30121	HARDAL TOZ	217-013		1 01.09.18	0,00	3	HAMMADE-TİCARİ MAL V...
50110	40 Q PLASTİK BAĞIRSAK			0 01.08.18	0,00	3	HAMMADE-TİCARİ MAL V...
50533	43 Q COLLAGEN BAĞIRSAK	E6616C43R		1 06.09.18	-495,00	3	HAMMADE-TİCARİ MAL V...

Stok Kodu	Stok Adı	Sip Mi...	Teslim ...	Kalan	Adres Kodu	Adresteki Mi...	Parti No	LOT	SKT
60456	SUCUK IPI (KG)	154,2	0	154,2	9	0			0 01.01.99
50431	60 Q FIBRUS BAĞIRSAK	6000	0	6000	10	3750			0 01.01.99
50431	60 Q FIBRUS BAĞIRSAK	6000	0	6000	3	1200			0 01.01.99
50431	60 Q FIBRUS BAĞIRSAK	6000	0	6000	6	0			0 01.01.99
50431	60 Q FIBRUS BAĞIRSAK	6000	0	6000	7	0			0 01.01.99
50431	60 Q FIBRUS BAĞIRSAK	6000	0	6000	9	0			0 01.01.99
200212	SELAY KÖFTE HARCİ (DÖKME)	2802,5	0	2802,5	3	900			1 30.12.99
10301	GUSTO 562 (KARIŞIM FOSFAT)	50	0	50		-750			1 30.12.99
200102	SELAY SUCUK KOMBİMİK-S (2,5 KG PK)	12300	1200	11100	1	0			1 30.12.99
200102	SELAY SUCUK KOMBİMİK-S (2,5 KG PK)	12300	1200	11100	3	600			1 30.12.99
200102	SELAY SUCUK KOMBİMİK-S (2,5 KG PK)	12300	1200	11100	1	0			1 30.12.99
200102	SELAY SUCUK KOMBİMİK-S (2,5 KG PK)	12300	1200	11100	3	600			1 30.12.99
200102	SELAY SUCUK KOMBİMİK-S (2,5 KG PK)	12300	1200	11100	1	0			1 30.12.99
836		604...	280000	5764877,5		-38379,3999...			

Sevkiyat Raporu

Müşteri Kodu: Depo Kodu: 1 Sorgula Ön İzleme Yazdır PDF CSV RTF XLS XLSX HTML TXT

Teslim Tarihi: 01 Haziran 2018 28 Haziran 2018 Sipariş Tarihine Göre Sorgula

Drag a column header here to group by that column

Siparis Tarihi	Teslim Tarihi	Sipariş No	Cari Hesap Adı	Stok Kodu	Stok Adı	Depo Adı	Sipariş Miktarı	sto_birim1...	Birim3Miktar	Birim3	Teslim Miktar	Kalan Miktar	Onaylayan...	Açıklama
15.05.18	15.06.18	.3	ADITYA BIRLA CHEMIC...	10301	GUSTO S6...	HAMMADE...	20000	KİLOGRAM	0	0	0	20000	0	
15.05.18	15.06.18	.3	ADITYA BIRLA CHEMIC...	10302	GUSTO M3...	HAMMADE...	17500	KİLOGRAM	0	0	0	17500	0	
21.05.18	04.06.18	.820245	ECEEMRE GIDA TARIM ...	200102	SELAY SUC...	HAMMADE...	4000	KİLOGRAM	20	KOLI	0	4000	0	
01.06.18	01.06.18	.841963	BUKET TUZ GIDA NAK.L...	10119	GIDA TUZU...	HAMMADE...	27500	KİLOGRAM	50	TORBA	0	27500	23	
01.06.18	01.06.18	.841964	TURKAN GALETA GIDA ...	10120	GALETA UNU	HAMMADE...	2000	KİLOGRAM	25	TORBA	0	2000	23	
01.06.18	01.06.18	.841965	TURKAN GALETA GIDA ...	10120	GALETA UNU	HAMMADE...	2000	KİLOGRAM	25	TORBA	0	2000	23	
01.06.18	01.06.18	.841966	TURKAN GALETA GIDA ...	10120	GALETA UNU	HAMMADE...	2000	KİLOGRAM	25	TORBA	0	2000	23	
01.06.18	01.06.18	.841967	BUKET TUZ GIDA NAK.L...	10119	GIDA TUZU...	HAMMADE...	5000	KİLOGRAM	50	TORBA	0	5000	23	
01.06.18	01.06.18	.820328	SADIK BAHATTIN KIZIL...	200102	SELAY SUC...	HAMMADE...	6000	KİLOGRAM	20	KOLI	0	6000	0	
01.06.18	01.06.18	.820328	SADIK BAHATTIN KIZIL...	100125	SELAY NIT...	HAMMADE...	2400	KİLOGRAM	25	TORBA	0	2400	0	
04.06.18	04.06.18	.841970	TURKAN GALETA GIDA ...	10120	GALETA UNU	HAMMADE...	6000	KİLOGRAM	25	TORBA	0	6000	23	
05.06.18	05.06.18	.820347	COSKUNOGLU GIDA IM...	10124	SODYUM L...	HAMMADE...	600	KİLOGRAM	0		595	5	20	
06.06.18	06.06.18	.820358	SADIK BAHATTIN KIZIL...	201720	SELAY KÖF...	HAMMADE...	600	ADET	120	KOLI	0	600	0	
06.06.18	06.06.18	.820358	SADIK BAHATTIN KIZIL...	201785	SELAY BUĞ...	HAMMADE...	20	KİLOGRAM	0		0	20	0	
07.06.18	07.06.18	.820373	SÖNMEZOCAK	200102	SELAY SUC...	HAMMADE...	4000	KİLOGRAM	20	KOLI	400	3600	20	
07.06.18	07.06.18	.820373	SÖNMEZOCAK	200212	SELAY KÖF...	HAMMADE...	1000	KİLOGRAM	25	KOLI	350	650	20	
07.06.18	07.06.18	.820374	KANAAT BAHARAT SAN...	100106	SELAY TAV...	HAMMADE...	600	KİLOGRAM	25	TORBA	0	600	0	
07.06.18	07.06.18	.820377	SELAHATTIN TAŞYÜREK	200214	SELAY IZG...	HAMMADE...	20	KİLOGRAM	20	KOLI	0	20	0	
07.06.18	07.06.18	.820377	SELAHATTIN TAŞYÜREK	201743	SELAY GAL...	HAMMADE...	300	KİLOGRAM	1	PAKET	0	300	20	
08.06.18	08.06.18	.820383	EL-SO MAK.BOYA İNŞ...	200204	SELAY TAV...	HAMMADE...	72	KİLOGRAM	20	KOLI	25	47	20	
08.06.18	08.06.18	W779	SÖNMEZOCAK	100125	SELAY NIT...	HAMMADE...	1000	KİLOGRAM	25	TORBA	0	1000	20	
08.06.18	08.06.18	W779	SÖNMEZOCAK	200212	SELAY KÖF...	HAMMADE...	1250	KİLOGRAM	25	KOLI	0	1250	20	
08.06.18	08.06.18	W779	SÖNMEZOCAK	201720	SELAY KÖF...	HAMMADE...	12000	ADET	120	KOLI	0	12000	20	

Etiket Modülüne Gönder

Başlangıç: 01 Haziran 2018 16:15:17

Bitiş: 01 Haziran 2018 16:59:17

Depo: 3:HAMMADE-TİCARİ MAL VE MAMÜL DEPOSU

Etiket Tipi: RafEtiketi

Yazıcı: \\PLANLAMA02\Planlama\Yazicisi

Bekleyiniz.....

Gönder

Rapor

Sorgula PDF CSV RTF XLS XLSX HTML TXT

Drag a column header here to group by that column

DEPONO	ADRESKODU	STOKKODU	sto_isim	PARTIKODU	LOTNO	SERINUMARASI	ADRESTEKIMIKTAR
	3 3	200102	SELAY SUCUK KOMBIMIK...	2001020511-06		1	600
	3 3	200102	SELAY SUCUK KOMBIMIK...	2001020511-07		1	600
	3 3	200102	SELAY SUCUK KOMBIMIK...	2001020511-10		1	600
	3 3	200102	SELAY SUCUK KOMBIMIK...	2001020511-11		1	600
	3 3	200102	SELAY SUCUK KOMBIMIK...	2001020511-12		1	600
	3 3	200102	SELAY SUCUK KOMBIMIK...	2001020511-13		1	600
	3 3	200102	SELAY SUCUK KOMBIMIK...	2001020511-8		1	600
	3 3	200102	SELAY SUCUK KOMBIMIK...	2001020523		1	0
	3	200102	SELAY SUCUK KOMBIMIK...	2001020525		1	-2250
	3 3	200102	SELAY SUCUK KOMBIMIK...	2001020525		1	12000
	3	200102	SELAY SUCUK KOMBIMIK...	2001020602		4	-20
	3	200102	SELAY SUCUK KOMBIMIK...	2001020602		5	-130
	3	200102	SELAY SUCUK KOMBIMIK...	2001020605		3	-680
	3	200102	SELAY SUCUK KOMBIMIK...	2001020623		1	-200
	3 3	200103	SELAY SUCUK KOMBIMIK...	2001020228		1	400
	3	200103	SELAY SUCUK KOMBIMIK...	2001030228		1	-20
	3 3	200103	SELAY SUCUK KOMBIMIK...	2001030228		1	315
	3	200105	SELAY SUCUK HARCICI (7...	2001050324		1	-30
	3 3	200105	SELAY SUCUK HARCICI (7...	2001050324		1	-521

Satış Sipariş Satınalma Havuzu															
İlk Tarih	01.06.18		Son Tarih	28.06.18		Durumu	<input checked="" type="radio"/> Hepsi <input type="radio"/> Açık Siparişler <input type="radio"/> Kapalı Siparişler		Sorgula						
<input type="button" value="Ön İzleme"/> <input type="button" value="Yazdır"/> <input type="button" value="PDF"/> <input type="button" value="CSV"/> <input type="button" value="RTF"/> <input type="button" value="XLS"/> <input type="button" value="XLSX"/> <input type="button" value="HTML"/> <input type="button" value="TXT"/>															
Drag a column header here to group by that column															
İlk Kayıt	Sipariş Tarihi	Evrak Seri	Evrak Sıra	Tipi	Sipariş Cinsi	Cari Kodu	Cari İsmi	Miktar	Tamamlan...	Kalan Miktar	Teslim Tarihi	Satır Sayısı	Durum	Depo No	Onay
103619	01.06.18	.	820325	Talep	Normal	120.01.E030	EURO GI...	5	5	0	01.06.18	1	Açık		3 Evet
103620	01.06.18	.	820326	Talep	Normal	120.01.C047	ÇAĞDAŞ...	10	10	0	01.06.18	1	Açık		3 Evet
103621	01.06.18	.	820327	Talep	Normal	120.01.0047	TEPE ET ...	2000	2000	0	01.06.18	7	Açık		3 Evet
103641	01.06.18	.	820328	Talep	Normal	120.01.S117	SADIK B...	8400	0	8400	01.06.18	2	Açık		3 Evet
103647	04.06.18	.	820329	Talep	Normal	120.01.C014	COSKUN...	86	86	0	04.06.18	3	Açık		3 Evet
103651	04.06.18	.	820330	Talep	Normal	120.01.2011	ZAFER A...	21	21	0	04.06.18	4	Açık		3 Evet
103655	04.06.18	.	820331	Talep	Normal	120.01.A181	TÜRKTA...	4,5	4,5	0	04.06.18	3	Açık		3 Evet
103658	04.06.18	.	820332	Talep	Normal	120.01.E196	ERKAY E...	300	300	0	04.06.18	1	Açık		3 Evet
103659	04.06.18	.	820333	Talep	Normal	120.01.M233	MUHAM...	44,5	44,5	0	04.06.18	5	Açık		3 Evet
103664	04.06.18	.	820334	Talep	Normal	120.01.S025	SÖNMEZ...	105	105	0	04.06.18	2	Açık		3 Evet
103666	04.06.18	.	820335	Talep	Normal	120.01.K083	KOPLUZ ...	275	275	0	04.06.18	1	Açık		3 Evet
103670	04.06.18	.	820336	Talep	Normal	320.01.0001	ÖZKAN ...	150	150	0	04.06.18	1	Açık		3 Evet
103671	04.06.18	.	820337	Talep	Normal	120.01.A207	GELEBEK...	10	10	0	04.06.18	1	Açık		3 Evet
103672	04.06.18	.	820338	Talep	Normal	120.01.G066	GEMMA ...	10	10	0	04.06.18	1	Açık		3 Evet
103673	04.06.18	.	820339	Talep	Normal	120.01.K144	KATRANCI	260	260	0	04.06.18	2	Açık		3 Evet
103676	04.06.18	.	820340	Talep	Normal	120.01.E140	ETAŞ GI...	25	25	0	04.06.18	1	Açık		3 Evet
103677	04.06.18	.	820341	Talep	Normal	120.01.M223	TAVŞAN...	45	45	0	04.06.18	2	Açık		2 Evet
103682	05.06.18	.	820343	Talep	Normal	120.01.A101	AĞIRLA...	375	375	0	05.06.18	4	Açık		3 Evet
								631249,99	321829,69	305981,8					

Satış Sipariş Stok Detaylı																			
İlk Tarih	01.06.18		Son Tarih	28.06.18		Durumu	<input checked="" type="radio"/> Hepsi <input type="radio"/> Açık Siparişler <input type="radio"/> Kapalı Siparişler		Sorgula										
<input type="button" value="Ön İzleme"/> <input type="button" value="Yazdır"/> <input type="button" value="PDF"/> <input type="button" value="CSV"/> <input type="button" value="RTF"/> <input type="button" value="XLS"/> <input type="button" value="XLSX"/> <input type="button" value="HTML"/> <input type="button" value="TXT"/>																			
Drag a column header here to group by that column																			
İlk Kayıt	Kodu	İsmi	Birimi	Sipariş Tarihi	Teslim Tarihi	Evrak Seri	Evrak Sıra	Tipi	Sipariş Cinsi	Cari Kodu	Cari İsmi	Miktar	Tamamlan...	Kalan Miktar	Reserve	Satır Sayısı	Durum	Depo No	Onay
103619	30129	SELAY CA...	KİLOGRAM	01.06.18	01.06.18	.	820325	Talep	Normal	120.01.E030	EURO GID...	5	5	0	0	1	Açık		3 Evet
103620	200212	SELAY KÖ...	KİLOGRAM	01.06.18	01.06.18	.	820326	Talep	Normal	120.01.C047	ÇAĞDAŞ T...	10	10	0	0	1	Açık		3 Evet
103627	100220	SELAY BA...	KİLOGRAM	01.06.18	01.06.18	.	820327	Talep	Normal	120.01.0047	TEPE ET Ü...	200	200	0	0	1	Açık		3 Evet
103625	10107	GLUKONO...	KİLOGRAM	01.06.18	01.06.18	.	820327	Talep	Normal	120.01.0047	TEPE ET Ü...	500	500	0	0	1	Açık		3 Evet
103623	10301	GUSTO S6...	KİLOGRAM	01.06.18	01.06.18	.	820327	Talep	Normal	120.01.0047	TEPE ET Ü...	100	100	0	0	1	Açık		3 Evet
103624	10304	GUSTO M3...	KİLOGRAM	01.06.18	01.06.18	.	820327	Talep	Normal	120.01.0047	TEPE ET Ü...	50	50	0	0	1	Açık		3 Evet
103622	20020101	SELAY SU...	KİLOGRAM	01.06.18	01.06.18	.	820327	Talep	Normal	120.01.0047	TEPE ET Ü...	500	500	0	0	1	Açık		3 Evet
103621	200401628	SELAY SAL...	KİLOGRAM	01.06.18	01.06.18	.	820327	Talep	Normal	120.01.0047	TEPE ET Ü...	500	500	0	0	1	Açık		3 Evet
103626	30113	TÜTSÜ AR...	KİLOGRAM	01.06.18	01.06.18	.	820327	Talep	Normal	120.01.0047	TEPE ET Ü...	150	150	0	0	1	Açık		3 Evet
103642	100125	SELAY NIT...	KİLOGRAM	01.06.18	01.06.18	.	820328	Talep	Normal	120.01.S117	SADIK BA...	2400	0	2400	0	1	Açık		3 Evet
103641	200102	SELAY SU...	KİLOGRAM	01.06.18	01.06.18	.	820328	Talep	Normal	120.01.S117	SADIK BA...	6000	0	6000	0	1	Açık		3 Evet
103647	100124	SELAY NIT...	KİLOGRAM	04.06.18	04.06.18	.	820329	Talep	Normal	120.01.C014	COSKUN E...	75	75	0	0	1	Açık		3 Evet
103648	10147	SELAY MIC...	KİLOGRAM	04.06.18	04.06.18	.	820329	Talep	Normal	120.01.C014	COSKUN E...	10	10	0	0	1	Açık		3 Evet
103649	40102	CARMIN E...	KİLOGRAM	04.06.18	04.06.18	.	820329	Talep	Normal	120.01.C014	COSKUN E...	1	1	0	0	1	Açık		3 Evet
103653	200206	SELAY İNE...	KİLOGRAM	04.06.18	04.06.18	.	820330	Talep	Normal	120.01.2011	ZAFER AR...	2,5	2,5	0	0	1	Açık		3 Evet
103651	200208	SELAY TEK...	KİLOGRAM	04.06.18	04.06.18	.	820330	Talep	Normal	120.01.2011	ZAFER AR...	5	5	0	0	1	Açık		3 Evet
103652	200209	SELAY KAS...	KİLOGRAM	04.06.18	04.06.18	.	820330	Talep	Normal	120.01.2011	ZAFER AR...	12,5	12,5	0	0	1	Açık		3 Evet
								631249,99	321829,69	305981,8	0								

Stok Hareket Föyü

İlk Tarih: 01.06.18 Son Tarih: 28.06.18 Durumu: Sorgula

Cari Kodu: ?

Depolar:

- 1.HAVUZ DEPO
- 2.AFYON DEPOSU
- 3.HAMMADE-TİCARİ MAL VE MA
- 4.İMALAT DEPOSU
- 5.DEĞİRMEN DEPO
- 6.2000 EMRAH

Stok eldeki miktarlar için bakılacak depo:

- Tüm Depolar
- Hareket Deposu
- Seçilen Depo

Stok Kodu: 201777

Ön İzleme Yazdır PDF CSV RTF XLS XLSX HTML TXT

Drag a column header here to group by that column

Tarihi	Evrak Seri	Kodu	Evrak Sıra	İsmi	Tipi	Birimi	Cinsi	Cari Kodu	Cari İsmi	Miktar	Çıkan Mi...	Parti	Lot	Çıkış De...	Giriş Depo	
07.06.18	W	201777	777	SELAY S...	Çıkış	KİLOGRAM	Çıkış irsal...		AKYÜZ-S...	0	10	201777....		1	3	3
04.06.18	M2	201777	153	SELAY S...	Depo Tr...	KİLOGRAM	Depolar ...			5	5	201777....		1	3	6
25.06.18	M2	201777	194	SELAY S...	Depo Tr...	KİLOGRAM	Depolar ...			5	5	201777....		1	7	3
27.06.18	M2	201777	198	SELAY S...	Depo Tr...	KİLOGRAM	Depolar ...			5	5	201777....		1	7	3

15 25

Sevkiyat Etiketleri

Sevkiyatlar

Tarih: 01.06.18 Son Tarih: 28.06.18>Listele

Sipariş Seri: 820426 Müşteri Kodu: Seç

İrsaliye Seri: 102413

PDF CSV RTF Ön İzleme

XLS XLSX HTML Yazdır

TXT

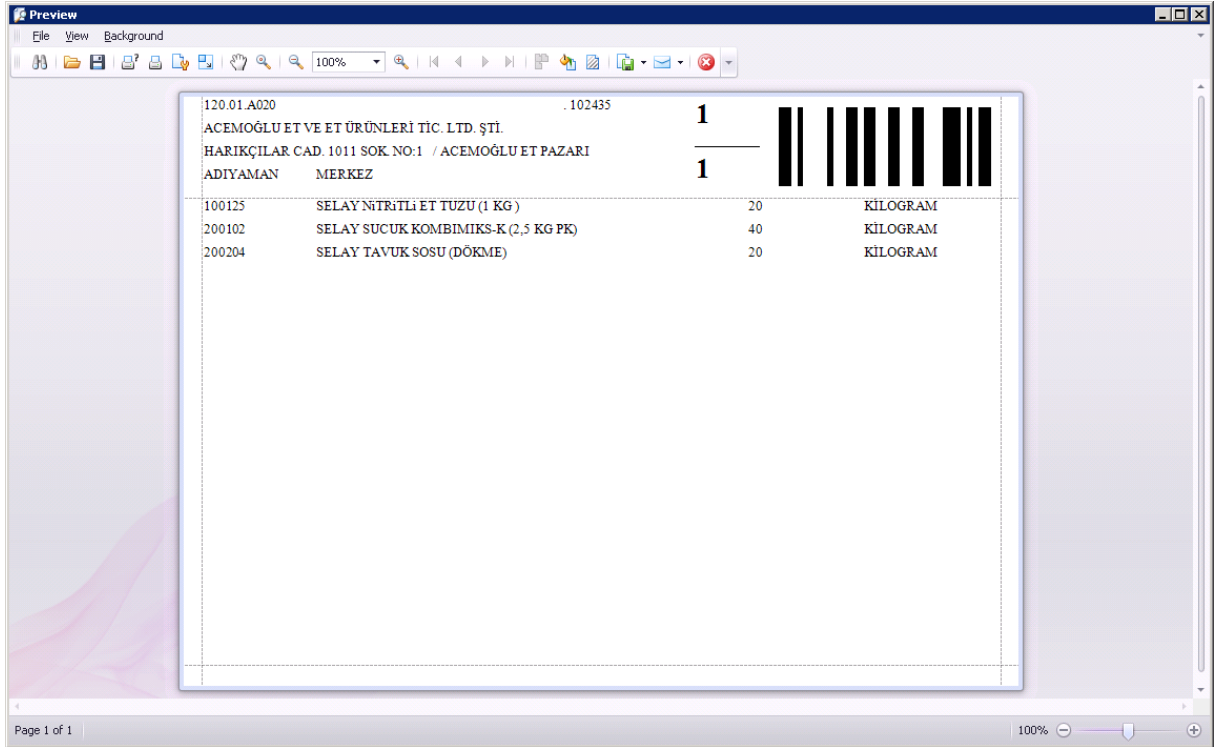
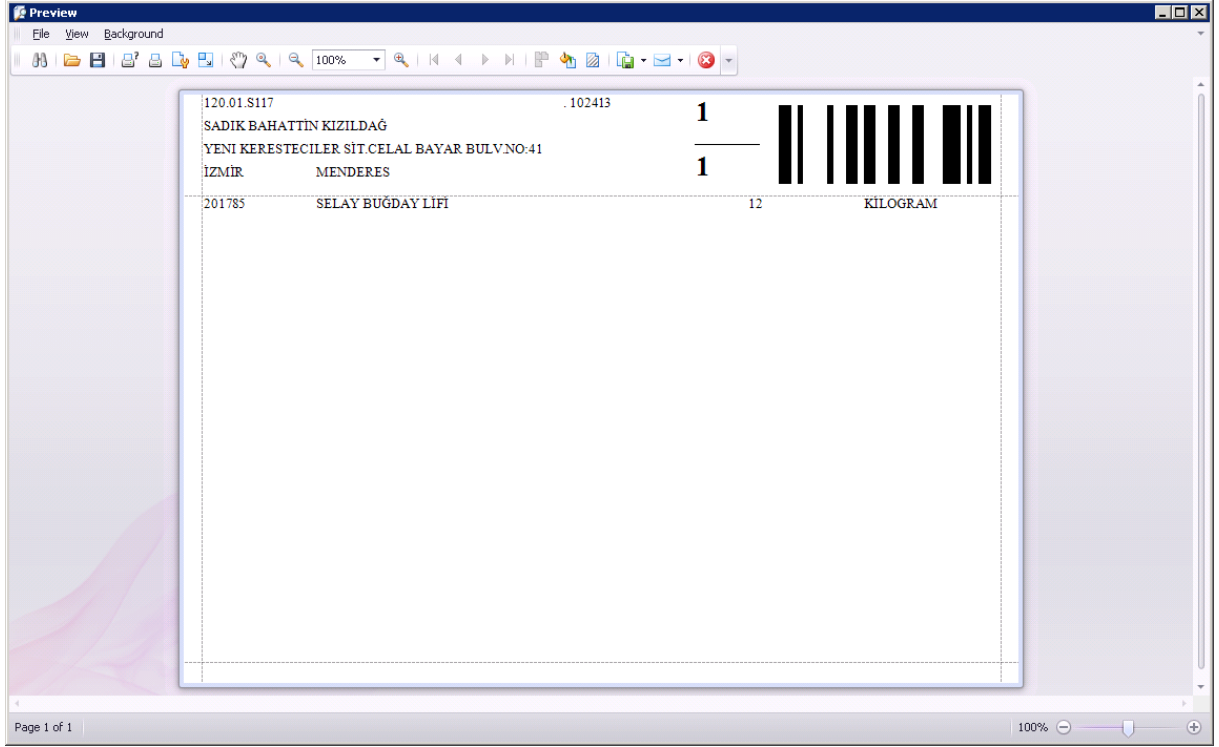
Yazdırılacak Etiket

İrsaliye Seri: 102413 Liste Şablon: SevkiyatEtiketi Yazıcı: Danisma (redirected 2) Ekle

Koli No: 1 Ön İzleme

Drag a column header here to group by that column

ID	Sip.Seri	Sip.Sıra	İrs.Seri	İrs.Sıra	Kodu	Müşteri	Stok Kodu	Stok Adı	Parti K...	Lot No	Seri Nu...	Sip Miktar	İrs.Miktar	Koli No	Depo	Durumu
5685	.	820426	.	102413	120.01...	SADIK ...	201785	SELAY ...	201785...		1		14	12	1	3 ETIKET VAR



**KUTLUER GIDA VE MAK.SAN.DIŞ TİC.LTD.ŞTİ.**

Yassıören M.Bayındır C. Papağan Sok. No:11

Arnavutköy İSTANBUL 34555

Tel : 0212 476 67 33 Faks: 0212 476 67 34

SipNo: . 821212 İrsNo: . 103117

Alıcı Ünvan: ÖZKAN KİMYA ve GIDA
SAN.TİC.LTD.ŞTİ.
Yetkili: ÖZKAN KİMYA ve GIDA SAN.TİC.LT
Sevk Adresi: İKİTELLİ ORG. SAN.BÖLGESİ DEPO VE
ARDIYECİLER SAN.SİT. 104 ADA 34
PARSEL
İKİTELLİ İSTANBUL
Telefon: 6751500 6751501



TESLİM TÜRÜ DEPO
06-MERKEZ İSYERİ 3
TESLİM

www.selay-esatis.com 0 212
www.kutluer.com 476 67 33

**KUTLUER GIDA VE MAK. SAN.DIŞ TİC. LTD ŞTİ.**

Yassıören Mah.Bayındır Cad. Papağan Sok. No:11

Arnavutköy / İSTANBUL 34555

Tel : 0 212 476 67 33 Faks : 0 212 476 67 34

Koli No: 1
Sip No: . 821212
İrs. No: . 103117
Depo No: 3

Alıcı Ünvan : ÖZKAN KİMYA ve GIDA SAN.TİC.LTD.ŞTİ.
Alıcı Yetkili Kişi : ÖZKAN KİMYA ve GIDA SAN.TİC.LT
Alıcı Sevk Adresi: İKİTELLİ ORG. SAN.BÖLGESİ DEPO VE ARDIYECİLER
SAN.SİT. 104 ADA 34 PARSEL
İSTANBUL İKİTELLİ
Alıcı Telefon: 6751500 6751501

No	Ürün Kodu	Ürün İsmi	Miktar
1	10107	GLUKONO DELTA LAKTON	150

KUTLUER GIDA VE MAK. SAN.DIŞ TİC. LTD ŞTİ.

Yassıören Mah.Bayındır Cad. Papağan Sok. No:11

Arnavutköy / İSTANBUL 34555

Tel : 0 212 476 67 33 Faks : 0 212 476 67 34

Koli No: 1
Sip No: . 821212
İrs. No: . 103117
Depo No: 3

Alıcı Ünvan : ÖZKAN KİMYA ve GIDA SAN.TİC.LTD.ŞTİ.
Alıcı Yetkili Kişi : ÖZKAN KİMYA ve GIDA SAN.TİC.LT
Alıcı Sevk Adresi: İKİTELLİ ORG. SAN.BÖLGESİ DEPO VE ARDIYECİLER
SAN.SİT. 104 ADA 34 PARSEL
İSTANBUL İKİTELLİ
Alıcı Telefon: 6751500 6751501

No	Ürün Kodu	Ürün İsmi	Miktar
1	10107	GLUKONO DELTA LAKTON	150



TESLİM TÜRÜ KOLİ NO
06-MERKEZ İSYERİ 1
TESLİM

www.selay-esatis.com 0 212 476 67 33 www.kutluer.com



TESLİM TÜRÜ KOLİ NO
06-MERKEZ İSYERİ 1
TESLİM

www.selay-esatis.com 0 212 476 67 33 www.kutluer.com